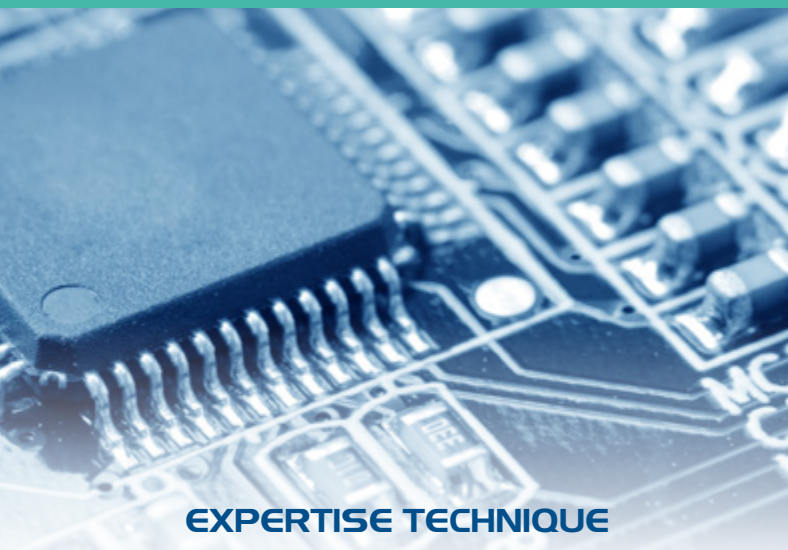


OCETA

DISTRIBUTION D'ÉQUIPEMENTS POUR L'ELECTRONIQUE



EXPERTISE TECHNIQUE



PROXIMITE



SERVICE LOGISTIQUE



CERTIFICATION



Membre du



oceta.com

Armoires de déshumidification Etuves / armoires de séchage Enceintes climatiques	TOTECH SUPER DRY – MEMMERT	3
Lampes Loupes Eclairages / Binoculaires	DAYLIGHT - WALDMANN - OPTIKA	4
Inspection / Métrologie Identification / Signalisation	VISION ENGINEERING - BRADY	5
Gamme ESD	ABEBA - TRESTON - CLEANTEX	6
Gamme ESD	STAT-X	7
Pincés coupantes/Bruccelles/Dénudeurs Générateurs d'air chaud	EREM - IDEAL INDUSTRIES - STEINEL	8
Stations de soudage-dessoudage Aspirations de fumée/Platines chauffantes Machines de reprise et de test IR	METCAL - WELLER - PDR	9 & 10
Soudures Tresses à dessouder / Kapton	KAPTON – SOUDURE – TRESSE À DESSOUDER	11
Aérosols / Nettoyage fibre - PCB Tresses à déssouder	CHEMTRONICS	11

Pour l'électronique, OCETA distribue



Armoires de séchage
Armoires de déshumidification
Systèmes de stockage
Emballages sous vide



HDS-1106-52



SD-151



SDV 46 Basic



SD-1106-21 avec alarme



SDB 1106-40



XSD 1402-53



XSDC 601-02

Étuves
Armoires de séchage
Enceintes climatique



UF750TS Etuve double-accès



UF1060 Etuve Air forcé



VO101 Etuve à vide



ICH260L Enceinte climatique



UF75plus Etuve Air forcé twin display

Lampes / Loupes



E 25 110 Omega 5



E 25 171 Omega 7



DE 25 120 Quadra



E 35 600 Luminos



Éclairages



TAMETO 900 suspendu ESD



TAMETO version courte éclairage latéral ESD



TANEO version sur bras articulés ESD



Binoculaires



SZM-1



SZM-LED1



SZM déportée



TVM35

Mesurer des composants plats, carrés ou cylindriques en quelques secondes
Utiliser comme simple projecteur de profil numérique ou système complet de mesure vidéo



KESTREL ELITE

Microscope Stéréo sans oculaire - Image superbe, en relief
Travail / Contrôle / Retouche La plus ergonomique des Binos
Grossissements de 2.7x à 120x* - Vidéo HD en option pour captures
d'écran, pseudo Live, mesure, rapports - Différents statifs disponibles

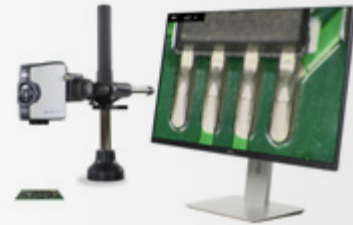
Mantis



MANTIS

Observation ergonomique stéréo - Image superbe, en relief
Travail / Contrôle / Retouche - Seule alternative entre loupe & bino
Objectifs x2 x4 x6 x8 x10* x15* x20* - Modèle Compact : 1 Objectif
Modèle Elite : tourelle 2 Objectifs - Modèle EliteCam : 2 Obj + Caméra HD

EVOCAM



EVOCAM

Vidéo Full HD 1920x1080 temps réel - Travail / Contrôle / Retouche 60 images secondes !
0 latence - Grossissements x1.9 à 150x* (22") - Grossissement affiché à l'écran
Contrôles sur la caméra ou avec console* (calibration et mesure)
Eclairage & clé USB de capture intégré

Systèmes d'impression pour repérage de cartes et composants

Imprimantes portables

Imprimantes de bureau



BMP41



BMP51



M611



BMP61



BMP71



BBP12



i5100



i7100



i3300



J200

Largeur Maxi
étiquette

25 mm

38 mm

50 mm

51 mm

118 mm

106 mm

116-176 mmv

Systèmes d'impression pour identification de sécurité



Étiquettes auto-protégées



Manchons pour marquage
de fils et câbles



Étiquettes de repérage
non adhésif



Étiquettes
type "plaque gravée"



Étiquettes laminées



Étiquettes de contrôle



Identification
des immobilisations



Étiquettes pour circuits imprimés et composants électroniques

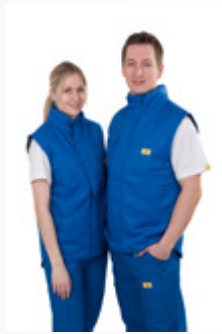
Vêtements



Blouses



Tee-shirt et pantalons



Blousons



Polos



Sweat-shirt zippés ESD



ABEBA Chaussures de sécurité et de travail



7021



5009



3120



36773



Façonnables ESD



Bacs ESD façonnables

Bacs ESD



Bacs à bec



Conteneurs ESD

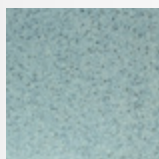


TRESTON Mobiliers





Tapis de table ESD



Tapis et dalles de sol



Bracelets et cordons



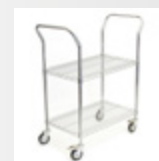
Points de connexion



Gants ESD



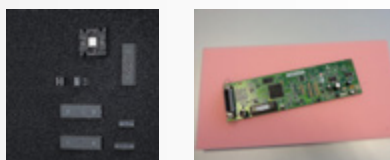
Sièges ESD



Chariots roulants ESD



Emballages ESD



Mousses ESD



Boites ESD



Aspirateur ESD



Ionisations



Marquages - étiquettes



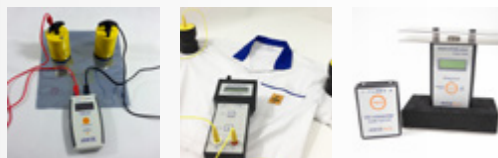
Pots à solvant ESD



Adhésifs ESD



Brosses ESD



Instrumentations



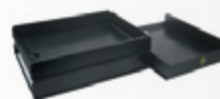
Testeurs ESD



Pochettes ESD



Classeurs ESD



Bannettes à documents ESD



Poubelles ESD





00BSA



5ASA



7SA



15AGW



15AGW



522N



670EP



884E



E00SA



2422E



2442P



Coupe câble 45-074



Coupe câble 45-353



Coupe câble 45-260



Dénudeur 45-125



Buses



Buses



HL1620S



HG2320E



HL2020E



HL1400S

- Stations de soudage / dessoudage, haute performance
- Pannes et cartouches : CVC, STTC, SFP, PTTC, SSC, SFV...
- Brucelles de soudage / dessoudage
- Aspirations de fumée
- Accessoires pour extracteurs : adaptateurs, buses, bras, filtres
- Systèmes de préchauffage de PCB
- Dosages de fluide



Station de brasage
Connection Validation CV-5200

Stations de soudage



CV-5200



CV-500



MX-5210



MFR-1350



MFR-1110



MFR-1140



MFR-1150



MFR-1161



AC-STC nettoyeur de pannes



MX-UK7



MX-UK6



HTC2-120

Aspirations de fumée



VFX-1000



BVX-101



BVX-201



BVX-201 kit

Platines chauffantes



PTC-1000

Stations de soudage



WT-Series



WT1 on WTHA1

Aspirations de fumée



ZeroSmog TL kit1



ZeroSmog 4V kit 2

Platines chauffantes



WHP 200



WHP 1000



WHP 3000



Machines de reprise et de test IR

Stations de reprise IR pour :

- SMD
- BGA
- MicroBGA
- QFN
- LED



Support et assistance technique en FRANCE

Aérosols



ES830BE ES1620E ES7308E ES1551E

Tresses à dessouder



Lingettes



CP410 SIP100P

Produits de nettoyage pour la fibre



51125F CCT250



CFK1013E



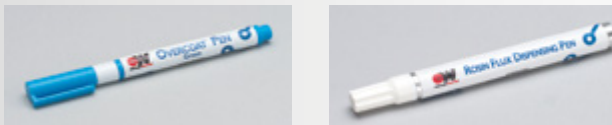
QBE

Masquage pelable



CM8

Stylos de retouche



CW3300G CW8200 - CW3500 - CW9200

Seringues



CW8600 CW7100

Bâtonnets



31040 ESD
51121

CONSOMMABLES

Soudures / Tresses à souder / KAPTON

Kapton



Kapton en rouleaux

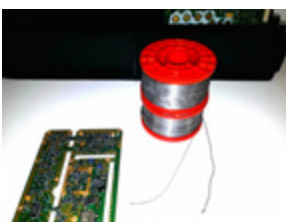


Insulating Kapton

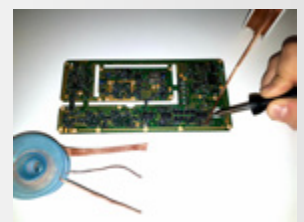


Pastilles de Kapton ESD

Soudures



Soudures



Tresses à dessouder

OCETA distribue des équipements pour l'électronique, l'aéronautique, le militaire, le ferroviaire et l'industrie



ILS NOUS FONT CONFIANCE

ACTIA - AIR FRANCE - AIRBUS - AIRBUS HELICOPTERE - ALSTOM - AXON - BOMBARDIER - BOUYGUES - COBHAM
CONTINENTAL - DASSAULT AVIATION - EOLANE - GOODRICH - HICAL - LATECOERE - RAFAUT - RATP
SABENA - SAFRAN - SNCF - STX - THALES - VUITTON - ZODIAC...

DIRECTEUR COMMERCIAL

Willy ALONZI

Mob : +33 (0)7 63 22 87 61
willy.alonzi@oceta.com

REGION OUEST

Dominique BOUCHET

Mob : +33 (0)7 57 51 12 98
Dominique.bouchet@oceta.com
Assistante : Chantal IZZI
Tel : +33 (0)1 47 01 20 40
chantal.izzi@oceta.com

REGION SUD-OUEST

Benoît THIBAUT

Mob : +33 (0)6 21 85 84 91
benoit.thibault@oceta.com
Assistante : Isabelle TRAVAILLARD
Tel : +33 (0)5 34 28 14 14
isabelle.travaillard@oceta.com

REGION NORD et CENTRE

Thierry MACHAL

Mob : +33 (0)6 84 62 41 43
thierry.machal@oceta.com
Assistante : Nadia BELABBAS
Tel : +33 (0)1 47 01 20 40
nadia.belabbas@oceta.com

REGION SUD-EST

Serge NICOLAS

Mob : +33 (0)6 58 25 73 91
serge.nicolas@oceta.com
Assistante : Isabelle TRAVAILLARD
Tel : +33 (0)5 34 28 14 14
isabelle.travaillard@oceta.com

REGION EST

Lionel BOURA

Mob : +33 (0)6 78 47 22 78
lionel.boura@oceta.com
Assistante : Nadia BELABBAS
Tel : +33 (0)01 47 01 20 40
nadia.belabbas@oceta.com

DÉPARTEMENTS 92 et 95

Thierry MACHAL

Mob : +33 (0)6 84 62 41 43
thierry.machal@oceta.com

DÉPARTEMENTS 28, 77, 91 et 94

Franck CARIOU

Mob : +33 (0)6 79 43 32 62
franck.cariou@oceta.com

DÉPARTEMENTS 75, 78 et 93

Lionel BOURA

Mob : +33 (0)6 78 47 22 78
lionel.boura@oceta.com

BELGIQUE

Thierry MACHAL

Mob : +33 (0)6 84 62 41 43
thierry.machal@oceta.com

MAROC

Benoît THIBAUT

Tel : +33 (0)6 21 85 84 91
benoit.thibault@oceta.com

TUNISIE

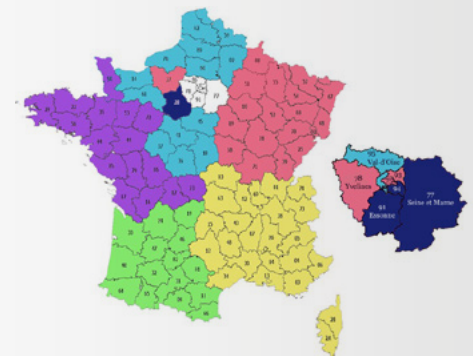
Dominique BOUCHET

Tel : +33 (0)7 57 51 12 98
dominique.bouchet@oceta.com

EUROPE, ASIE, MOYEN ORIENT

Daniela NOGUEIRA

Mob : +33 (0)7 87 14 07 62
Tel : +33 (0)1 47 01 20 40
daniela.nogueira@oceta.com



- Dominique BOUCHET
- Franck CARIOU
- Lionel BOURA
- Thierry MACHAL
- Serge NICOLAS
- Benoît THIBAUT

Chef Produits ELECTRONIQUE

Franck CARIOU

Tel : +33 (0)6 79 43 32 62
Franck.cariou@oceta.com

OCETA
WE CONNECT YOUR SYSTEM

OCETA SIÈGE

8 Bld Georges Marie Guynemer
78210 Saint Cyr L'Ecole
France
Tél. : +33 (0)1 47 01 20 40
Fax : +33 (0)1 47 41 58 90
oceta@oceta.com

OCETA SUD-OUEST

ZA Actiparc - Les Ménudes
4 impasse Ada Lovelace
31830 Plaisance du Touch
Tél. : +33 (0)5 34 28 14 14
Fax : +33 (0)5 34 28 14 10
isabelle.travaillard@oceta.com

